

# Hurtigherdende diffusjonsåpen smøremembran PCI Seccoral® 2K Rapid

til tetting under keramiske fliser,  
utendørs og i svømmebasseng

Godkjent etter tysk EN 14891 norm.

Med offisielt testsertifikat for drikkevann iht. DVGW-brosjyre W 347 og W 270

## Bruksområde

- Til innendørs og utendørs bruk
  - Til vegg og gulv.
  - Egnert til belastningklassene A og B i henhold til byggespesifikasjonsliste A del 2/1.10
  - Egnert til belastningklassene A0 og B0 i henhold til de aktuelle ZDB-skrivene «Tetningsmembraner» og «Keramiske fliser i svømmebasseng».
  - Egnert til fuktbelastningsklassene W0-I, W1 -I, W2-I og W3-I i samsvar med DIN 18534, DIN 18531-5
- (for eksempel balkonger, terrasser osv.), DIN 18533 (bygningselementer i kontakt med bakken) og DIN 18535 (svømmebasseng og tanker).
- Til rissoverbyggende vanntetting av nye og eksisterende konstruksjoner over og under bakken.
  - Til horisontal tetting mot kapillært oppstigende vann i og under vegger (f.eks. klinkermur), bl.a. sokkeltetting i nye og eldre bygg.

## Produktegenskaper

- **Vanntett og frostbestandig**, til alle bruksformål innendørs og utendørs
- **Rissoverbyggende**, gir høy sikkerhet hvis riss oppstår i underlaget senere
- **Isolerende og spenningsreduserende**, kan påføres på sementbasert underlag så snart det er gangbart, og deretter belegges med keramikk
- **Meget smidig konsistens**, lett å påføre med kost eller tannbrett
- Enkel å påføre takket være kort herdetid og lang skinnherdetid
- **Luktsvak**, gir ingen ubehagelig eller irriterende lukt
- **Herder rissfritt**, sjiktet sprekker ikke og skaller ikke av
- **Dampåpen**
- Gjennomtrengelig for vanddamp
- Testet i samsvar med DVGW arbeidsblad W 270
- Svært lave utslipp PLUS, GEV-EMICODE 1 PLUS R.

# PCI®

## Für Bau-Profis



Hotel Tschuggen



<b>CE</b> 1073,0767	
<b>PCI Augsburg GmbH</b> Piccardstraße 11 D-86159 Augsburg	
16 DE0163/01	
<b>ETA-15/0563</b> <b>PCI Seccoral 2K Rapid</b> <b>(DE0163/01)</b>	
Liquid applied watertight covering kit for wet room floors and walls ETAG 022 Part 1:2007	
Reaction to fire	Class E/EF
Dangerous substances	No dangerous substances
Vapour permeability (Declared Z value)	Z > 40 000 s/m
Water tightness	Watertight
Crack bridging ability	Class 1
Bond strength	Class 2
Joint bridging ability	Class 2
Water tightness around penetrations	Class 2
Resistance to temperature	Class 2
Resistance to water	Class 2
Resistance to alkalinity	Class 2
Repairability	Repairable
Thickness	Minimum thickness 2.0 mm
Applicability	Applicable

<b>CE</b> 0761	
<b>PCI Augsburg GmbH</b> Piccardstraße 11 D-86159 Augsburg	
15 DE0102/03	
<b>PCI Seccoral 2K Rapid (DE0102/03)</b> <b>EN 14891:2012+AC:2012</b>	
Liquid-applied water impermeable product for installations beneath ceramic tiling (bonded with PCI C2, C2F or R2 adhesives in accordance with EN 12004) EN 14891 CM C2F	
Initial tensile adhesion strength	≥ 0.5 MPa
Tensile adhesion strength after water contact	≥ 0.5 MPa
Tensile adhesion strength after heat ageing	≥ 0.5 MPa
Tensile adhesion strength after contact with lime water	≥ 0.5 MPa
Waterproofing	No penetration
Crack bridging ability at low temperature	≥ 0.75 mm at -20°C
Tensile adhesion strength after freeze-thaw cycles	≥ 0.5 MPa
Dangerous substances	Comply with 4.2 (EN 14891)

## Tekniske data

### Materialtekniske data

	Flytende komponent	Pulverkomponent
Materialebasis	modifisert akrylatdispersjon	Spesialsementmørtel med tettende PCI-kunststoffer
Merking i henhold til		
- forskrift om transport av farlig gods på vei, jernbane og innenrikskipsfart (GGVSEB)	ikke farlig gods	ikke farlig gods
- forskrift om transport av farlig gods	ikke merkepliktig	lokal irriterende, inneholder sement
<i>For ytterligere opplysninger se Helse, Miljø og Sikkerhet (HMS).</i>		
Lagerholdbarhet	minst 12 måneder lagres tørt, frostfritt og ikke i lengre tid i over + 30 °C	
Emballasje	25 kg enhet bestående flytende komponent 12,5 kg spann (plast) og pulverkomponent 12,5 kg sekk.	
Varenr. / EAN-nr.	50710654 / 5707516051131	50710548 / 5707516050288

### Anvendelsestekniske data

Ved bruk som tetningsmiddel i kombinasjon med flis- og platebelegninger (tetningsmembraner) må det tørre sjiktet være minst 2 mm tykt.

Eksempler:

#### Offentlig regulert sektor: (byggspesifikasjonsliste A del 2 nr. 2.50):

- vegger som er sterkt belastet med bruks- og rengjøringsvann (A), f.eks. i offentlige dusjanlegg
- gulv som er sterkt belastet med bruks- og rengjøringsvann (A), f.eks. gangareal i svømmebassenger
- gulv- og veggareal i svømmebassenger (**belastningsklasse B**)

#### Tetningsmembran i samsvar med ZDB-skriv, aktuell utgave:

(bruk ikke underlagt offentlig regulering)

- innvendige vegg- og gulvareal som er moderat belastet med vann som ikke står under trykk (A0)
- utendørs vegg- og gulvareal som er moderat belastet med vann som ikke står under trykk (B0)

#### I samsvar med DIN 18534 (Innendørs vanntetting) Part 3: Smøremembraner under fliser og dekker (AIV-F)

- Fuktbelastningsklasse **W0-I: liten** belastning av vann; områder som sjelden er utsatt for vannsprut
- Fuktbelastningsklasse **W1-I: moderat** belastning av vann; områder som er hyppig utsatt for vannsprut eller sjelden utsatt for bruksvann, uten økt belastning på grunn av stående vann
- Fuktbelastningsklasse **W2-I: sterk** belastning av vann; områder som er hyppig utsatt for vannsprut og/eller bruksvann, med økt belastning på grunn av stående vann til bestemte tider, spesielt på gulv.
- Fuktbelastningsklasse **W3-I: svært** sterk belastning av vann; områder med svært hyppig eller langvarig eksponering for vannsprut og/eller bruksvann og/eller vann fra intensive rengjøringsprosesser, med økt belastning på grunn av stående vann.

\*PCI Seccoral 2K Rapid er ikke egnet til bruk på overflater som er utsatt for kjemikalier.

#### I samsvar med DIN 18531 (Vanntetting av tak, balkonger og gangveier) Del 5: Balkonger og gangveier (AIV-F)

#### I samsvar med DIN 18533 (Vanntetting av elementer i kontakt med bakken) Del 3: Vanntetting med tetningsprodukter med flytende påføring

- Fuktbelastningsklasse **W1-E** : Jordfukt og vann som ikke står under trykk
- Fuktbelastningsklasse **W4-E** : Vannsprut på veggsockler og kapillært vann i og under vegger som er i kontakt med bakken

#### I samsvar med DIN 18535 (Vanntetting av tanker og bassenger) Del 3 Vanntetting med tetningsprodukter med flytende påføring

#### Bruk i offentlig regulert sektor til tetting av byggverk

(jf. byggspesifikasjonsliste A del 2 nr. 2.49):

Minste tørrsjikttykkelse ved belastning iht. DIN 18 195 del 4, 6 og 7: 2,5 mm og 7:

f.eks. tetting mot fuktighet i grunnen og ikke-akkumulerende sigevann i fundamentplate og vegger (utvendige kjellervegger)

f.eks. tetting mot akkumulerende sigevann og vann under trykk ved fundamentdybde inntil 3 m

f.eks. tetting mot vann under trykk innenfra (vannmagasin eller tank uten keramiske fliser)

#### Forbruk av PCI Seccoral 2K Rapid:

- ved 2,0 mm tørrsjikttykkelse (ca. 2,3 mm våtsjikttykkelse): 2,50 kg/m<sup>2</sup>
- ved 2,5 mm tørrsjikttykkelse (ca. 3,0 mm våtsjikttykkelse): 3,20kg/m<sup>2</sup>

#### Dekkevne for 25 kg utblandet PCI Seccoral 2K Rapid:

- ved 2,0 mm tørrsjikttykkelse: ca. 10,0 m<sup>2</sup>
- ved 2,5 mm tørrsjikttykkelse: ca. 7,8 m<sup>2</sup>

Temperatur under arbeidet +5 °C til +25 °C  
(underlag og omgivelsestemperatur)

Blandingsforhold 12,5 kg flytende komponent:  
12,5 kg pulverkomponent

## Tekniske data

Densitet i ferdigblandet mørtel	1,20 g/cm <sup>3</sup>
Bearbeidingsstid*	45 minutter
Herdetid*	
- kan gås på etter	ca. 4 timer
- kan belastes med vann etter	ca. 3 døgn
- byggegroppen fylles etter	ca. 3 døgn
- klar for flislegging etter	ca. 4 timer
Temperaturbestandighet	- 20 °C til + 80 °C

\* Ved +23 °C og 50 % relativ luftfuktighet.

## Prøvningsattester

- Generelle testsertifikat fra bygningsmyndighetene etter testprinsippene for tetningsstoff

i kombinasjon med flise- og platebelegning og tetting av bygningsdeler med mineralisk tetningsmørtel.

Alle testsertifikat kan hentes på [www.pci-augsburg.eu](http://www.pci-augsburg.eu)

## Klargjøring av underlaget

- Egnede underlag er betong iht. EN 206-1, minste fasthetsklasse C 20/25 og puss med fasthetsklasse minst CS III iht. EN 998-1, murverk av teglstein og kalksandstein, helfuget med sementmørtel. Slaggstein og fundamentblokker skal før påstrykning pusses med en puss av minst fasthetsklasse CS III iht. EN 998-1. Underlaget må være fast og noenlunde jevnt og ha en finporet overflate. Det skal være fritt for hulrom, åpne riss og grader, støv,

vannavvisende tilsetninger, formolje, maling og andre vedheftshindrende lag. Hulrom og steinreir i veggen sparkles med PCI Polycrret 5 eller reparasjonsmørtel PCI Pericret. Skarpe kanter slipes/avrundes, hulkiler avrundes med en radius på minst 4 cm. Hulkiler utføres med alminnelig mørtel eller reparasjons- og modelleringsmørtel PCI Repafix. Sementbundet underlag forvannes grundig. Det skal være lett fuktig ved påstrykningen, men vannfilm eller

vanndammer må ikke forekomme. Innendørs støpeasfaltgulv og slipte anhydritt- eller gipsbaserte gulv grunnes med uforynnnet PCI Gisogrund. La grunningen tørke. Anhydritt- eller gipssjikt må ikke ha mer enn 0,5 % restfuktighet (måles med CM-apparat). Kalksementpuss grunnes eventuelt med PCI Gisogrund blandet med vann i forhold 1 : 1.

## Bearbeiding av PCI Seccoral 2K Rapid

- PCI Seccoral 2K Rapid påføres i to heldekkende sjikt. Sjiktene må overalt ha den minstestykkelsen som er nødvendig for den forventede vannbelastningen (se "Data om bruk").

### 1 Blanding av de to komponentene

#### a) Sparkling

Blanding:

(Før blanding kan det være nødvendig å røre om den flytende komponenten)

Hell den flytende komponenten i en egnet, ren omrøringsbeholder og tilsett pulverkomponenten. Bland de to komponentene i ca. 3 minutter med en egnet mørtelvisp, f.eks. fra Collomix, til en homogen masse foreligger. Bland på

nytt etter en hviletid på ca. 1 minutt.

#### b) Påføring med pensel eller sprøyte

Etter at de to komponentene er blandet, tilsettes ca. 10 % vann beregnet ut fra mengden av flytende dispersjon. Deretter blandes det på nytt til en homogen masse foreligger.

For mindre mengde:

1 kg flytende komponent

1 kg pulverkomponent

0,1 l vann

#### 2 Forbehandling av underlaget

Det klargjorte sementunderlaget forvannes grundig. Når det vanntette belegget PCI Seccoral 2K Rapid påføres, skal underlaget fortsatt være lett fuktig, men

vanndammer må ikke finnes. Grunnet støpeasfalt- og anhydritt- eller gipsflytgulv skal ikke forvannes.

#### 3 Påføring

Første lag påføres rikelig og overflatetett med f.eks. murerkost eller rull. Hjørner og brutte kanter må dekkes godt.

**3a** Rørgjennomganger og gulvavløp tettes med PCI Pecitape 10 × 10 eller PCI Pecitape 42,5 × 42,5. Hjørnefuger og overganger mellom gulv og vegg der det ikke er utført hulkil, tettes med PCI Pecitape 120. PCI Pecitape legges ned i det påførte sjiktet PCI Seccoral 2K Rapid og dekkes over med neste sjikt.

## Bearbeiding av PCI Seccoral 2K Rapid

**3b** Andre og ev. tredje lag sparkles på til en totaltykkelse på inntil 5 mm med tannbrett.

### 4 Legging av keramiske fliser

Når sjiktet er sterkt nok til å gå på, kan det etter ca. 4 timer\* legges keramiske fliser med PCI flismørtel, f.eks. PCI Nanoflott Light, PCI Nanolight,

PCI Flexmörtel og/eller PCI Flexmörtel S1 Rapid. Utendørs må påføringen utføres fritt for hulrom.

### 5 Beskyttelse av påført membran

Byggegropen fylles først etter at den påførte membranen har herdet tilstrekkelig (ca. 3 døgn\*) og er forsvarlig sikret iht. DIN 18195. Membranen må

beskyttes mot skader under påfølgende arbeid, f.eks. med gipsfri puss, beskyttende sementlag, skumstoff eller mineralfiberplater, folier eller andre dekk sjikt.

\* Ved +23 °C og 50 % luftfuktighet



Gjør underlaget lett fuktig.



Hell flytende PCI Seccoral 2K Rapid i et rent blandekar.



Tilsett PCI Seccoral 2K Rapid pulver.



Bland PCI Seccoral 2K Rapid til en homogen masse for sparkelpåføring (1a).



Til påføring med kost (1b) tilsettes nødvendig mengde vann.



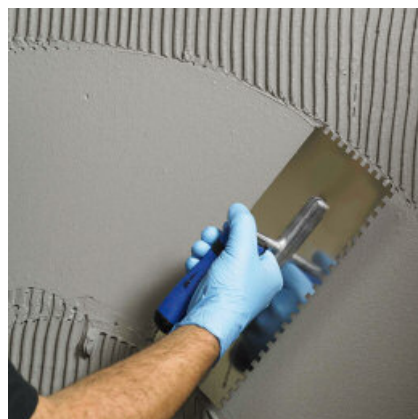
Tetningsbånd PCI Pecitape legges inn i hjørnene.



Tetningsmansjetter PCI Pecitape 10 x 10 monteres forskriftsmessig.

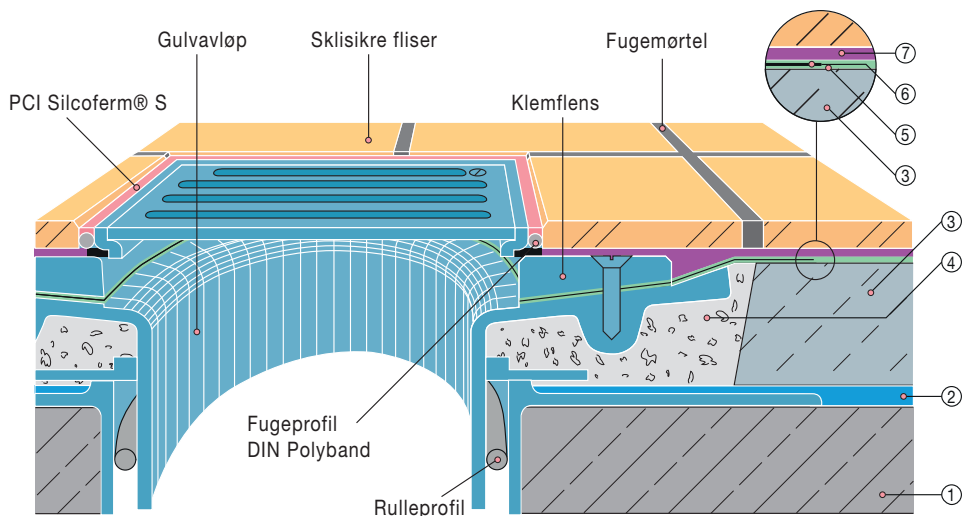


1. lag påføres heldekkende med rull eller bred kost.



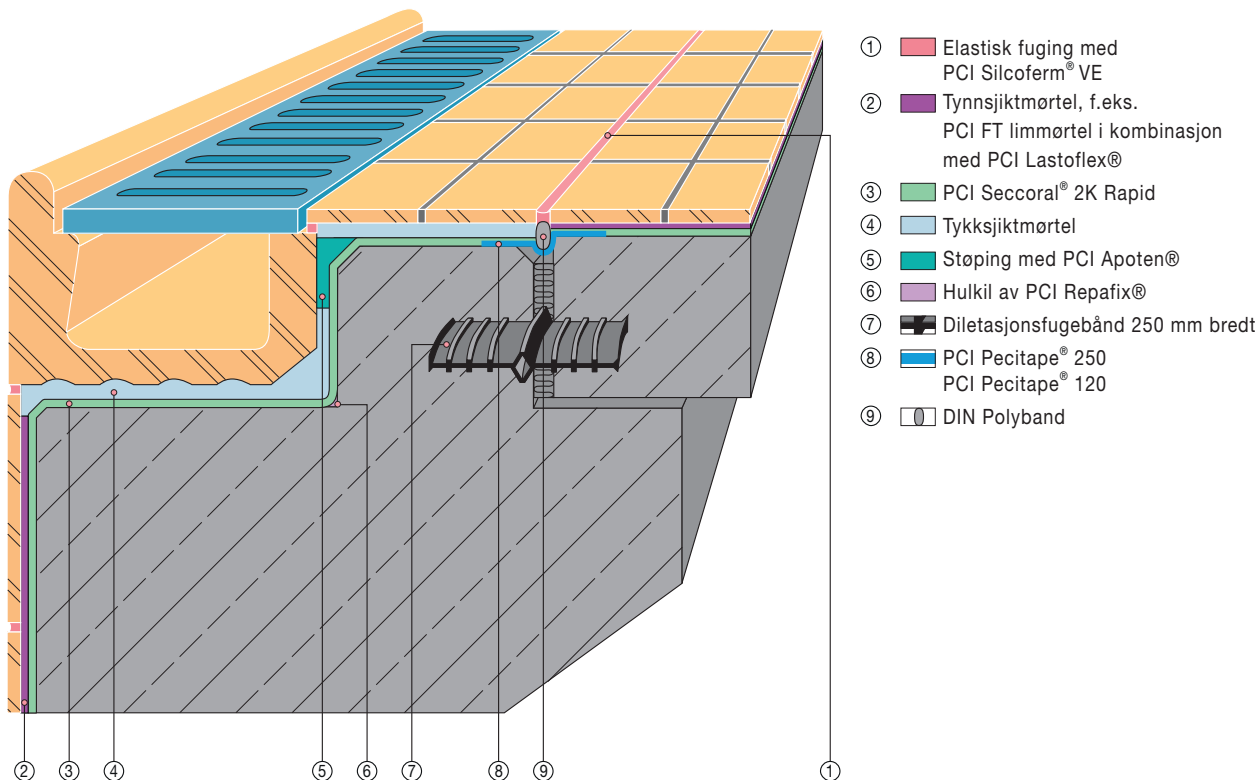
2. og ev. 3. lag påføres med passende tannbrett til ønsket totaltykkelse.

**Terrassekonstruksjon ved drenering i flislegning med gulvavløp**



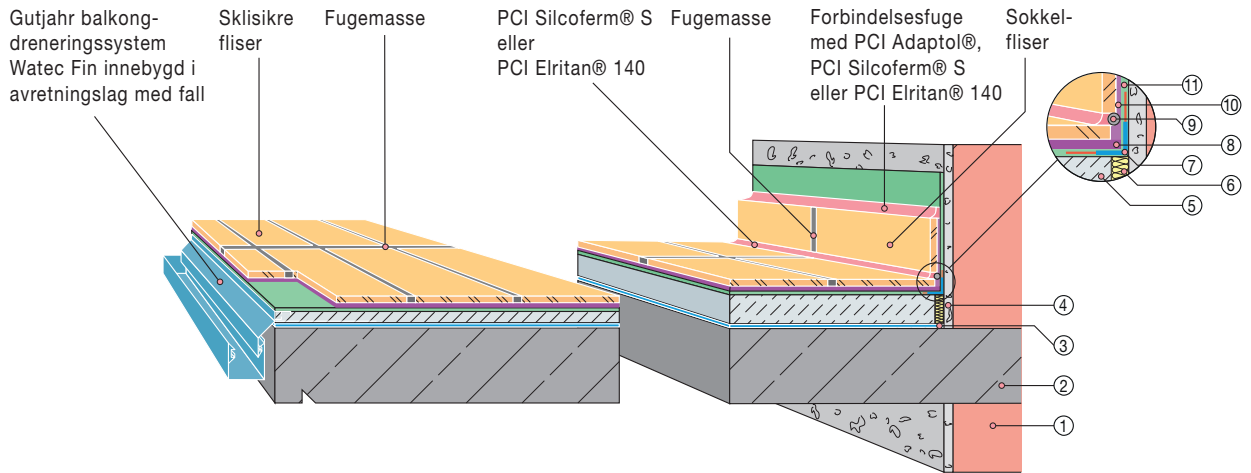
- ① Armert betongplate
- ② Heftbro med PCI Repahaft
- ③ Afretningslag med fall, med PCI Novoment® M1 plus
- ④ PCI Repafix
- ⑤ Tetning med PCI Seccoral® 2K Rapid
- ⑥ PCI Pecitape® 42,5 x 42,5
- ⑦ PCI Nanoflott®/PCI Flexmørtel S2

**Tetting av svømmebasseng ved skvalperenne**



- ① Elastisk fuging med PCI Silcoferm® VE
- ② Tynnsjiktørtel, f.eks. PCI FT limmørtel i kombinasjon med PCI Lastoflex®
- ③ PCI Seccoral® 2K Rapid
- ④ Tykksjiktørtel
- ⑤ Støping med PCI Apoten®
- ⑥ Hulkiel av PCI Repafix®
- ⑦ Diletasjonsfugebånd 250 mm bredt
- ⑧ PCI Pecitape® 250  
PCI Pecitape® 120
- ⑨ DIN Polyband

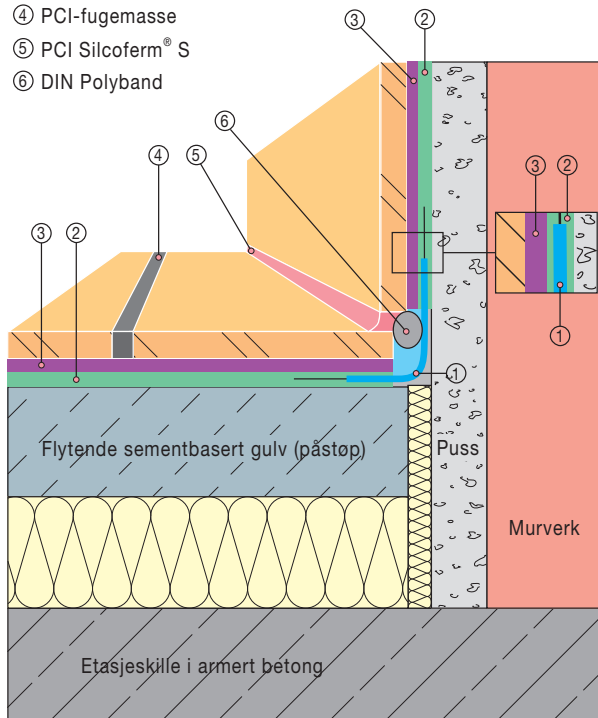
### Balkongkonstruksjon med tetning under keramikkfliser på avretningslag med fall



- |                          |   |   |
|--------------------------|---|---|
| ① Murverk                | ④ Puss  | ⑧ Tynnsjiktørtel PCI Flexmørtel S2 eller PCI Flexmørtel S2 Rapid® (buttering-floating-metode) eller flytlim PCI Nanoflott®/PCI Rapidflott |
| ② Armert betongplate     | ⑤ Avretningslag med fall, med PCI Novoment® M1 plus | ⑨ Fugeprofil DIN-Polyband   |
| ③ Heftebro PCI Repahaft® | ⑥ Kantstrimmel                                      | ⑩ Tynnsjiktørtel PCI Flexmørtel S1 eller PCI Nanolight®   |
|                          | ⑦ PCI Pecitape® 120                                 | ⑪ Tetning med PCI 11 Seccoral® 2K Rapid   |

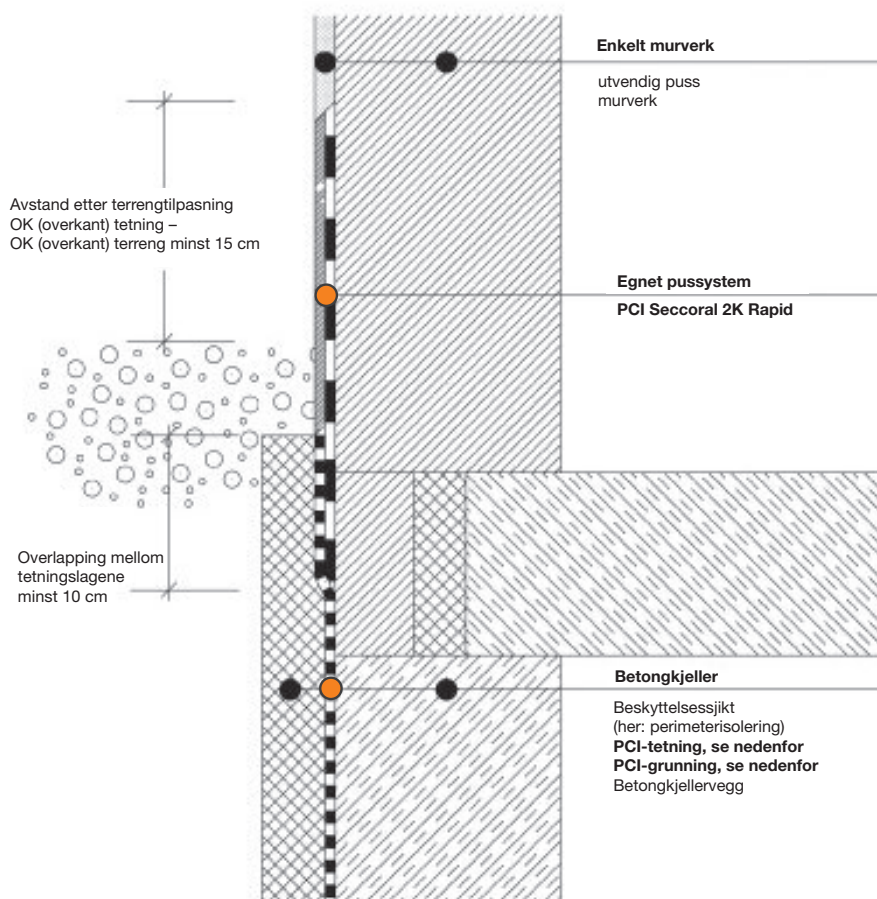
### Detalj: overgang vegg/gulv

- ① PCI Pecitape® 120
- ② Tetningssjikt: PCI Seccoral® 2K Rapid
- ③ Flislim: PCI Flexmørtel, PCI Nanolight® og/eller PCI Carraflex®, PCI Carralight® på membranen PCI Seccoral® 2K Rapid
- ④ PCI-fugemasse
- ⑤ PCI Silcoferm® S
- ⑥ DIN Polyband



## Byggtetning i henhold til DIN 18195

# sokkelområde: enkelt murverk på betongkjeller



Tetting av jordberørte bygningsdeler utføres avhengig av belastningen i henhold til kravene i DIN 18195.

**Fuktighet i grunnen, ikke-akkumulerende sigevann (DIN 18195-4):**

- PCI Pecithene
- PCI Pecimor 1K, i to lag med samlet tørrsjiktykkelse  $\geq 3$  mm
- PCI Pecimor 2K, i to lag med samlet tørrsjiktykkelse  $\geq 3$  mm

**Tidvis akkumulerende sigevann (DIN 18195-6):**

- PCI Pecimor 2K, i to lag med forsterkningsinnlegg PCI fiberduk, samlet tørrsjiktykkelse  $\geq 4$  mm

**Vann under trykk (DIN 18195-6):**

analogt med tidvis akkumulerende sigevann, men utenfor normen.

Grunningen er avhengig av tetningsmateriale, underlagsmateriale og temperatur.

**Grunning PCI Pecimor Betongrund**

- Tetning med PCI Pecimor 1K/2K
- Underlag betong

**Grunning med PCI Pecimor F, blandet 1 : 1 med vann**

- Tetning med PCI Pecithene
- Underlagstemperatur  $+10$  °C til  $+30$  °C

**Grunning med PCI Pecithene vintergrunning**

- Tetning med PCI Pecithene
- Underlagstemperatur  $-5$  °C til  $+10$  °C

## Tips og råd!

- PCI Peccoral 2K Rapid påføres alltid på vannsiden av byggverket.
- PCI Seccoral 2K Rapid må ikke brukes ved underlagstemperatur under +5 °C og over +25 °C. Sterk varme og trekk må unngås.
- Det må bare blandes opp så mye PCI Seccoral 2K Rapid som kan bearbeides på ca. 45 minutter.
- PCI Seccoral 2K Rapid som har begynt å stivne, må hverken blandes med vann eller den flytende komponenten eller med ny pulverkomponent.
- For områder i belastningsklasse I, II, III iht. ZDB-skriv "Belegg med høy mekanisk belastbarhet", f.eks. storkjøkken, kantiner, salgslokaler, bilutstillings- og servicelokaler. Bruddstyrke for keramikk F(N) iht. DIN EN ISO 10545-4 minst 1500 N i belastningsklasse I og II. 3000–5000 N i belastningsklasse III.
- Tilsetninger til PCI Seccoral 2K Rapid er ikke tillatt.
- Ujevnt underlag må jevnes ut før legging.
- Når fliser og plater skal legges på PCI Seccoral 2K Rapid i tykt mørtel-lag, brukes følgende framgangsmåte: Etter påstrykningsmembran PCI Seccoral 2K Rapid er påført i foreskrevet minstetykkelse, påføres et ekstra lag PCI Seccoral 2K Rapid. På det nye materialet påføres sprøytemørtel tilsatt PCI Emulsion. Når denne sprøytemørtelen er herdet, kan det legges fliser og plater i det tykke mørtellaget.
- Tilslutnings- og vinkelprofiler av metall skal dybles fast til underlaget og deretter tettes med PCI Seccoral 2K Rapid. Dette hindrer at PCI Seccoral 2K Rapid-sjiktet løsner fra metallprofilen på grunn av forskjellig varmeutvidelse.
- Ved fotprofiler av sink eller titansink anbefales følgende forbehandling før påføring av PCI Seccoral 2K Rapid: Fotprofilen grunnes to ganger med PCI Elastoprimer 220, lag to strøes med ovnstørret kvartssand (kornstørrelse 0,1–0,4 mm). La grunningen tørke.
- Byggegroper må ikke fylles med byggeavfall, grus eller sand. Tetningssjiktet må ikke bli skadet beskyttes f.eks. med dreneringsplater). Før byggegropen fylles, må PCI Seccoral 2K Rapid være herdet tilstrekkelig.
- For å unngå akustiske broer må kantfugene ved flytende sementgulv holdes fri for mørtel og påstrykningsmembran. Det anbefales at det ved overganger mellom gulv og vegg settes av en stripe på minst 10 mm vannrett og loddrett uten PCI Seccoral 2K Rapid (se detaljtegning). Eventuelle forurensninger på kantstrimmelen må fjernes omhyggelig før tetningsbåndet monteres.
- Den flytende komponenten av Seccoral 2K Rapid egner seg hverken til foredling av mineralske systemer eller som grunning for etterfølgende mineralske systemer.
- Verktøy rengjøres med vann umiddelbart etter bruk. I tørket tilstand kan materialet kun fjernes mekanisk.
- PCI Seccoral 2K Rapid skal ikke brukes på områder utsatt for kjemikalier. W3-I C.
- Egnet verktøy kan f.eks. kjøpes hos Collomix GmbH  
Horchstraße 2  
85080 Gaimersheim  
Tyskland  
www.collomix.de
- Lagres tørt, frostfritt og ikke i lengre tid i over +30 °C.

## Erklæringer

Ytelseserklæringen kan lastes ned i pdf-format på [www.pci-augsburg.eu/dop](http://www.pci-augsburg.eu/dop).



## Informasjon om sikker bruk

### ■ Pulverkomponent

Inneholder sement:

Sement reagerer alkalisk med fuktighet og blandevann, noe som kan føre til hudirritasjon og etseskader på slimhinner (f.eks. øyne). Fare for alvorlig øyeskade. Unngå kontakt med øynene og langvarig kontakt med huden. Får man stoffet i øynene, skyll straks grundig med store mengder vann og kontakt lege. Irriterer luftveiene. Unngå innånding av støv. Tilsølte klær må fjernes straks, og får man stoff på huden, vask straks med store mengder vann og såpe.

VED HUDKONTAKT: Vask med mye såpe og vann og ha på hudkrem

(pH-verdi ca. 5,5). Bruk egnede vernehansker (f.eks. bomullshansker med nitrilbelegg) og vernebriller/ansikts-skjerm. Ved svelging, kontakt lege omgående og vis beholderen eller dette tekniske databladet. Oppbevares utilgjengelig for barn. Lavt kromatinnhold. Giscode: ZP 1

### ■ Flytende komponent

#### Behandlede produkter i samsvar med EU-direktiv nr. 528/2012:

Inneholder biocider («in-can» konserveringsmiddel) 2-METYL-2H-ISOTIAZOL-3-ON, 1,2-BENZISOTIAZOL-3(2H)-ON, BLANDING AV: 5-KLORO-2-METYL-4-ISOTIAZOLIN-

3-EN OG 2-METYL-2H-ISOTIAZOL-3-EN (3:1).

Kan gi allergisk reaksjon. Oppbevares utilgjengelig for barn. Bruk vernehansker. Beskytt øynene ved risiko for sprut. Skyll grundig med vann dersom stoffet kommer i kontakt med øynene. Dersom øyeirritasjonen varer lenger enn et par minutter, kontakt lege. Dersom det er nødvendig med legehjelp, ha produktets beholder eller etikett for hånden. Giscode: D 1

*For ytterligere opplysninger se Helse, Miljø og Sikkerhet (HMS)*



Den nyeste versjonen og en liste over alle vores forhandlere kan bli funnet på Internett under [www.pci-norge.no](http://www.pci-norge.no)

PCI Augsburg GmbH  
Piccardstr. 11  
86159 Augsburg  
Postfach 102247  
86012 Augsburg

Arbeidsvilkårene på byggeplassen/arbeidsplassen og bruksområdene på våre produkter kan være svært forskjellige. I produktinformasjonene kan vi kun beskrive almenne retningslinjer for bearbeiding av våre produkter. Disse tilsvarer vår daglige kunnskap. Brukeren er forpliktet til å kontrollere produktets egnethet og bruksmuligheter for det aktuelle arbeidsformål.

Teknisk datablad Nr 310, utgave juli 2018.  
Ved utgivelse av nytt datablad blir dette ugyldig.

Ved spesielle krav/ formål ber vi om PCI kontaktes. Vi hefter kun for ufullstendige eller ukorrekte opplysninger i vårt informasjonsmateriale. Vi henviser generelt til våre salg- og leveringsbetingelser.