

# VEDLIKEHOLDSRÅD DUSJVEGGER OG -KABINETTER

Badet er trolig hjemmets mest utsatte miljø. Det må tåle både fukt og daglig slitasje, og er samtidig et av de rommene vi bruker mest energi på å vaske og holde rent. Hvis du bygger et nytt og vakkert baderom, er du nok opptatt av at det skal holde seg slik. Derfor krever baderomsinnredningen litt ekstra pleie og omtanke for å kunne være til glede og nytte i årtier. Regelmessig vedlikehold er også viktig for at den lange produktgarantien skal gjelde. Garantien forutsetter nemlig at vedlikeholdsrådene følges, og det gis ikke erstatning ved feil som skyldes skitt eller manglende vedlikehold.

## DUSJGLASS OG PROFILER ELLER BESLAG



Glassflaten, sett gjennom et mikroskop, inneholder mange små porer der det kan samle seg skitt, såperester og avleiringer over tid, spesielt hvis du bor i et område med høyt kalkinnhold i vannet. Så hvis du vil beholde den fine glansen i glasset, bør du stelle det nå og da.

Det mest effektive og den mest miljøvennlige måten å holde glassene rene og fine på er

etter hver dusj å dra over med en gummiskrape eller tørke av med en myk klut. Da unngår du unødvendige kalkavleiringer.

Mot inngrodd smuss anbefales egnede rengjøringsmidler for formålet som kan kjøpes i dagligvarehandelen. Les instruksjonene før du bruker det, for å være sikker på at middelet virker på nettopp dine overflater. Tenk på at svamper og rengjø-

ringspasta med slipemiddel kan ripe så vel glass som metall. Tenk også på å være ekstra forsiktig på mønstrede eller frostede glass.

## DUSJKAR I STØPEMARMOR



Støpemarmorens jevne og porefrie overflate har en beskyttelseshinne som kalles gel-coat. Så lenge denne hinnen er intakt, har du et vakkert og fint materiale. Rengjør derfor med en fuktig klut eller et svært mildt, flytende rengjøringsmiddel.

Hvis du ønsker en fin glans, kan du bruke et polermiddel eller en bilvoks uten slipemidler i henhold til varedeklarasjonen. Hvis du gjør dette regelmessig, får du en svært fin overflate som holder seg i mange år.

Bruk aldri syrer, ammoniakk, sterke rengjøringsmidler, slipemidler, konsentrert klorin eller kaustisk soda. Vær klar over at du kan skade overflaten hvis du bruker spisse gjenstander i karet.

## ØVRIG VEDLIKEHOLD



Tetningslister betraktes som forbruksmateriale som ikke omfattes av den normale produktgarantien. Hvis du etter hvert må skifte ut en list, er det svært enkelt. Hos INR-forhandleren får du tilpassede servicesett og andre reservedeler.

På dusjvegger med løftehengsel fra 2012 eller tidligere må de bevegelige delene smøres med vannfast fett ca. 1 gang per år. Dette fås også kjøpt hos din INR-forhandler.

# VEDLIKEHOLDSRÅD BADEROMSMØBLER

Badet er trolig hjemmets mest utsatte miljø. Det må tåle både fukt og daglig slitasje, og er samtidig et av de rommene vi bruker mest energi på å vaske og holde rent. Hvis du bygger et nytt og vakkert bad, er du nok opptatt av at det skal holde seg slik. Derfor krever baderomsinnredningen litt ekstra pleie og omtanke for å kunne være til glede og nytte i årtier. Regelmessig vedlikehold er også viktig for at den lange produktgarantien skal gjelde. Garantien forutsetter nemlig at vedlikeholdsrådene følges, og det gis ikke erstatning ved feil som skyldes skitt eller manglende vedlikehold.

## SERVANT

### VANNLÅS

Vi anbefaler regelmessig rensing av vannlåsen for å fjerne såperester, hår, m.m. som kan tette igjen vaskeservanten. Dette gjøres best manuelt ved å koble fra avløpsrøret og spyle rett gjennom med vann i en bøtte. Hvis det er mye skitt, bør du bruke hendene til å fjerne hår, såperester, m.m. Unngå å bruke vaskemidler eller avløpsrens, da dette kan skade vaskeservanten.

### PORSELEN

Porselensservanter har en hard, glasert og slitesterk overflate. Du rengjør porselenet lettest med en lett fuktet klut og et mildt rengjøringsmiddel. Ikke bruk redskaper som inneholder harde slipemidler. Unngå også kaustisk soda siden det ødelegger den glaserte overflaten. Det kan oppstå svarte streker når porselenet kommer i kontakt med metallgjenstander. Du kan fjerne streken med et keramisk viskelær.

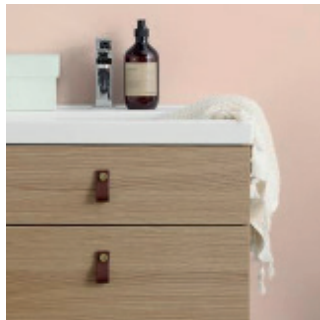
### EVERMITE

Vaskeservanter produsert i Evermite, som i hovedsak består av knuste mineraler med bindemiddel, har en jevn, porefri og slitesterk overflate. Evermite er både ekstremt ripebestandig og kjemikalieresistent. Gjør rent med klut og vanlig rengjøringsmiddel for flater på bad, på samme måte som med porselen. Ved eventuelle mindre skader i form av et hakk eller lignende er det mulig å bestille reparasjonssett.

### EMALJERT STÅL

Med vaskeservant i emaljert stål, som har en helt porefri overflate, blir rengjøringen en lek. Bruk et vanlig universalrengjøringsmiddel som ikke inneholder syre. Til såperester og vanlig smuss kan du bruke en myk børste eller svamp. Hvis det har dannet seg kalkavleiringer, etter eksempelvis en dryppende kran, kan du vanligvis bruke sitronsyre.

## LAKKERTE TROVERFLATER



Dører og skrog rengjør du – liksom vaskeservanten – med en lett fuktet klut og et mildt rengjøringsmiddel. Unngå å bruke møbelpolish, rengjøringsmiddel eller svamper med slipeeffekt, ammoniakk eller andre sterke løsemidler. Vi har nøye malt eller lakkert alle våre møblers deler i flere lag før sammensetting for å inneslutte alle skår og dermed bremse vanninntrengning så langt det går.

Men det finnes naturligvis grenser. Vann og sprut bør umiddelbart tørkes bort med en tørr klut. Hvis du daglig utsetter et tremøbel for fukt, kan den – selv om den er produsert av fuktsikkert materiale og overflatebehandlet i flere lag – med tiden få små skavanker der fukt kan trenge inn, få treet til å svulle og på sikt forårsake at lakken sprekker.

Men hvis du er forsiktig og tørker av de kritiske områdene, for eksempel dørene, vil tremøbelet holde seg i lang tid fremover.

## BENKEPLATER



### KOMPAKTLAMINAT

Benkeplater med overflate av kompaktlaminat rengjøres best med vann og håndoppvaskmiddel. En myk nylonbørste kan brukes på vanskeligere flekker, men unngå slipende rengjøringsmidler. Kompaktlaminat står imot de fleste kjemikalier som brukes i husholdningen, inklusive sprit og kosmetikk. Visse kjemiske stoffer og sterke fargestoffer kan forårsake flekker og misfarging. Bruk aldri syrer, ammoniakk, sterke rengjøringsmidler, slipemidler, konsentrert klorin eller kaustisk soda. Tenk også på at skarpe gjenstander kan skade overflatesjiktet.

### GRANITT

I daglig rengjøring av granittbenkeplater brukes en fuktet klut av mikrofiber, varmtvann og ved behov et mildt rengjøringsmiddel.

### SILESTONE

Silestone består av 93 % kvarts, det vil si samme hovedbestanddel som finnes i granitt. Silestone er dermed svært sterkt. Benkeplater i både granitt og Silestone er i prinsippet vedlikeholdsfrie. Bruk en fuktig klut med litt oppvaskmiddel til daglig rengjøring.

### CORIAN®

En benkeplate av Corian® er heller ikke helt vedlikeholdsfri, men det kreves bare minimalt vedlikehold for at den skal se bra ut. For den daglige rengjøringen holder det å tørke av Corian® med en fuktig klut og vann. De fleste flekker og fett fjernes med vann og oppvaskmiddel. Hele overflaten bør rengjøres nøye av og til for at glansen ikke skal utvikles ujevnt. Bruk et mildt rengjøringsmiddel,

f.eks. Jif med slipeeffekt for Corian® med silkematt finish og oppvaskmiddel for høyblanke flater. På samme måte som Evermite kan Corian® repareres hvis overflaten skulle få en mekanisk skade.

### DEKTON®

Benkeplater fra Dekton krever svært lite vedlikehold. Vi anbefaler at du rengjør regelmessig med en myk kjøkkensvamp, grønnsåpe og varmt vann. De fleste pH-nøytrale rengjøringsmidler kan brukes. Ved tøffe flekker er den beste metoden å vaske av overflaten ved hjelp av litt grovere rengjøringsmiddel av typen Jif Cream eller Fix Universal, og skrubbe litt ekstra for deretter å skylle med varmt vann.

# VEDLIKEHOLDSRÅD BLANDEBATTERIER

Badet er trolig hjemmets mest utsatte miljø. Det må tåle både fukt og daglig slitasje, og er samtidig et av de rommene vi bruker mest energi på å vaske og holde rent. Hvis du bygger et nytt og vakkert baderom, er du nok opptatt av at det skal holde seg slik. Derfor krever baderomsinnredningen litt ekstra pleie og omtanke for å kunne være til glede og nytte i årtier. Regelmessig vedlikehold er også viktig for at den lange produktgarantien skal gjelde. Garantien forutsetter nemlig at vedlikeholdsrådene følges, og det gis ikke erstatning ved feil som skyldes skitt eller manglende vedlikehold.

## SERVANTBATTERI OG DUSJBATTERI



### UTVENDIGE METALLFLATER

Vi anbefaler at du gjør det til en rutine å tørke av blandebatteriet ofte for å holde det som nytt. Da får ikke såpe- og kalkrester feste så lett, og du slipper å bruke midler som ikke er miljøvennlige. Ved ukesrengjøring anbefaler vi at du bruker en myk klut og en mild såpeløsning eller et annet flytende, pH-nøytralt rengjøringsmiddel. Skyll deretter med rent vann og tørk med en myk, tørr klut.



### FOREBYGG KALKAVLEIRINGER

For å unngå at kalken får feste, bør du dra med tømmelen over gummidetaljene i dusjmunnstykket eller taksilen med jevne mellomrom. Mot smuss, kalk og avleiringer som har fått feste, kan du bruke rengjøringsmidler beregnet til formålet og lese anvisningene nøye. Også husholdningseddik (maks. 12 %) er

effektivt mot kalkflekker. Gni inn, la virke, skyll av med rent vann og tørk tørt med en myk klut eller et frottéhåndkle. Du kan også avkalk dusjmunnstykket eller hele taksilen ved å legge dem en stund i eddikbad.

### VELG RENGJØRINGSMIDDEL MED OMHU

Unngå harde skuresvamper og rengjøringsmidler med slipemidler siden disse kan forårsake permanente skader på overflaten. Bruk heller aldri sure, klorholdige eller alkoholholdige rengjøringsmidler som også kan gi stygge flekker og skade overflaten. Hvis du bruker disse ved blandebatteriet, må du sørge for å beskytte den mot sprut. Unngå også å spray rengjøringsmiddel direkte på blandebatteriet, siden det finnes risiko for at deler inne i dette kan ta skade. Bruk kun silikonfett hvis du mot

formodning skulle måtte smøre noen del av blandebatteriet.

### UNNGÅ FROSTFARE

Du må ikke transportere eller oppbevare blandebatteriet i frostutsatte rom siden vannreseter i blandebatteriet kan fryse i stykker deler på innsiden.

# VEDLIKEHOLDSRÅD HÅNDKLETØRKERE

Badet er trolig hjemmets mest utsatte miljø. Det må tåle både fukt og daglig slitasje, og er samtidig et av de rommene vi bruker mest energi på å vaske og holde rent. Hvis du bygger et nytt og vakkert baderom, er du nok opptatt av at det skal holde seg slik. Derfor krever baderomsinnredningen litt ekstra pleie og omtanke for å kunne være til glede og nytte i årtier. Regelmessig vedlikehold er også viktig for at den lange produktgarantien skal gjelde. Garantien forutsetter nemlig at vedlikeholdsrådene følges, og det gis ikke erstatning ved feil som skyldes skitt eller manglende vedlikehold.

## METALLFLATER



Vi anbefaler utvendig rengjøring av tørkerens metallflate med myk klut ved behov, eventuelt sammen med en mild såpeløsning eller oppvaskmiddel.

Smuss- eller kalkflekker fjerner du enklest med rengjøringsmiddel beregnet på formålet. Les anvisningene nøye.

Skyll rent, og tørk av med en klut eller et frottéhåndkle.

Unngå alltid løsemidler og harde skuresvamper og skurepulver med slipemiddel.

Unngå også å sprute store mengder med vann under høyt trykk på håndklettørkeren.